



# LIVRET

d'

# ACCUEIL



@ Photos de Mickaël PERNES

<b>Notre équipe</b>	<b>page 3</b>
<b>Prestations hôtelières</b>	<b>page 4</b>
<b>Taxi - Vélo - Info trafic</b>	<b>page 5</b>
<b>Se déplacer : ligne de bus et bateau</b>	<b>page 6</b>
<b>Les embarcadères</b>	<b>page 7</b>
<b>Les Marchés (jour &amp; heure)</b>	<b>page 8</b>
<b>Des idées d'excursions &amp; activités</b>	<b>page 9 à 30</b>
<b>Quelques idées de restos</b>	<b>page 29 à 31</b>
<b>Où boire un verre?</b>	<b>page 32</b>
<b>Nos plages</b>	<b>page 33 à 35</b>
<b>Les offices de tourisme</b>	<b>page 36</b>
<b>Où trouver des idées cadeaux ou souvenirs ?</b>	<b>page 37 à 41</b>
<b>Les boulangeries</b>	<b>page 42</b>
<b>Spécialités bretonnes</b>	<b>page 43 à 44</b>
<b>Numéros utiles de Lorient</b>	<b>page 45</b>

**Livret supplémentaire état des lieux et inventaire du logement à disposition**

**« Je réserve mes prochaines vacances en ligne sur [www.lorient-vacances.com/](http://www.lorient-vacances.com/) »**

# Orpi Notre équipe

© Sonia LOREC



## Service Location & Gestion

Hélène CHESNAY ☎ 06 79 50 06 31  
Laëtitia AMABLE ☎ 06 13 52 67 82  
Louis RIVOAL ☎ 07 86 66 37 47

## Service Transaction

Frédéric CHESNAY ☎ 06 37 36 95 67  
Florent LONGEAUX ☎ 06 61 18 92 48  
Valérie MARCHIORI ☎ 06 75 26 27 73



**LINGE**

Parure 1 personne 90 : **16€**

Parure 2 personnes 140: **18€**

Parure 2 personnes 160 : **22 €**

Parure 2 personnes 180 : **24 €**

Lit fait à l'arrivée : **5€/lit**

Serviette de bain 70x40 : **5€**

Kit torchons (main/vaisselle) : **4€**

Ménage forfait selon type de logement :

- Studio/T2 =**100 €**
- T3=**120 €**
- T4 =**150 €**
- Maison = de **150 à 350 €**

Heure ménage supplémentaire : **45€/h**

**Les tapis de bains, couettes, oreillers, alèses et protections oreillers sont fournis sur tous nos logements.**

**DIVERS**

Location lit parapluie bébé /matelas : 15€

Location chaise haute : 15€

Location Mini box WIFI 1 giga/jour : 39€/sem

Location appareil à raclette : 5€

*Livraison courses et/ou panier d'arrivée :*  
*Cf avec CITY MARKET de LARMOR-PLAGE*

**☎ : 02 97 65 44 22**

*Coiffeur, manucure, hypnose, cours de chant, cours de pâtisserie...à domicile : sur demande coordonnées de professionnels*

# Orpi Taxi – Vélo – Info-traffic



## TAXIS LORIENTAIS

36 artisans taxis à votre disposition à Lorient, 24h/24 et 7j/7 pour vous transporter vers toutes vos destinations.

Le standard téléphonique est à votre écoute 24h/24 et 7j/7

☎ : 02 97 21 29 29

## LOCATION de VÉLOS

Pour les déplacements urbains, mieux vaut opter pour le vélo : rien de plus malin et écolo que le vélo ! Avec une boutique, plus de 350 vélos en location équipés d'une gamme variée d'accessoires, le vélo vous facilite la route et s'adapte à vos besoins, service compris !

### VÉLO AN ORIENT

2 boulevard Franchet d'Esperey Bât C

☎ : 02 97 89 05 84

[www.lorient.bzh/boutiquevelo/](http://www.lorient.bzh/boutiquevelo/)

### BYKEE

Quai du Pérystyle

☎ : 02 97 84 16 62

[www.bykee.bzh](http://www.bykee.bzh)

### ALBYLETTE

avenue Molière

56260 LARMOR-PLAGE

☎ : 06 17 32 75 15

☎ : [albylette@gmail.com](mailto:albylette@gmail.com)

[www.albylette.com](http://www.albylette.com)

### RECYCLO 56

20 rue de Beg er Vir

56270 PLOEMEUR

☎ : 09 81 65 62 45

☎ : [recyclo56@bbox.fr](mailto:recyclo56@bbox.fr)

[www.recyclo56.wordpress.com](http://www.recyclo56.wordpress.com)

### TEMPO VELO

5 passage du Blavet

56100 LORIENT

☎ : 07 78 34 18 09

☎ : [tempo.velo@outlook.fr](mailto:tempo.velo@outlook.fr)

[www.tempovelo.bzh](http://www.tempovelo.bzh)



**Orpi** Se déplacer



Réseau **IZILO**,  
Déplacer vous en bus ou bateau bus...

Avec le ticket vous pouvez circuler librement sur l'ensemble des lignes du réseau IZILO pendant 1 heure à compter de sa validation dans le bus.

Accessible aux personnes à mobilité réduite.



Pour les titres de transport contacter :

**La Gare d'échanges**  
Cours de Chazelles

☎ : 02 97 21 28 29  
[www.izilo.bzh/](http://www.izilo.bzh/)



©Emmanuel LEMEE - LBST

**LORIENT** (Port de pêche) ↔ **PORT-LOUIS** (La Pointe) Toute l'année ligne **B2**

Horaires et tarifs sur : <https://www.izilo.bzh/mes-lignes-maritimes>

**PORT-LOUIS** (Locmalo) ↔ **GÂVRES** (Embarcadère) Toute l'année ligne **B4**

Horaires et tarifs sur : [www.compagnie-oceane.fr](http://www.compagnie-oceane.fr) ou ☎ : 02 97 31 34 45

**LORIENT** ↔ **ÎLE DE GROIX** Toute l'année avec la **Compagnie Océane**

Horaires et tarifs sur : [www.compagnie-oceane.fr](http://www.compagnie-oceane.fr) ou ☎ : 02 97 31 34 45

Horaires et tarifs avec l'Office du tourisme de LORIENT

☎ : 02 97 84 78 00

[www.lorientbretagnesudtourisme.fr/fr/](http://www.lorientbretagnesudtourisme.fr/fr/)



**BELLE-ÎLE** ↔ **QUIBERON LE PALAIS**

Liaisons quotidiennes passagers et véhicules\*  
(de 5 à 14 rotations par jour selon la saison).

Durée de la traversée : 45 minutes à bord des navires  
« Vindilis » et « Bangor » et 30 minutes à bord de la  
vedette « Kerdonis »

☎ : 0 820 056 126

[www.compagnie-oceane.fr](http://www.compagnie-oceane.fr)

# Jours et heures des marchés



©Emmanuel LEMEE - LBST

## ARZON

Lundi matin au Port de Crouesty  
Mardi matin dans le centre-ville  
Vendredi matin au Port-Navalo

## AURAY

Lundi matin au centre-ville

## BADEN

Dimanche matin au centre-ville

## CARNAC

Mercredi matin à Carnac Ville

## ÉTEL

Mardi matin au centre-ville

## GROIX

En juillet et août : Tous les matins au centre-ville (selon arrivage)

## GUIDEL

Mercredi et dimanche matin au centre-ville

## HENNEBONT

Jeudi matin sur la Place du marché

## LANESTER

Mardi matin Place Delaune

## LARMOR-PLAGE

Dimanche matin à Place du Marché

## LE FAOQUET

3<sup>ème</sup> mercredi du mois de 8h à 17h aux Halles

## LOCMIQUÉLIC

Vendredi matin au centre-ville

## LORIENT

Mercredi et samedi matin au parvis des « Halles de Merville »  
Samedi matin autour des Halles de Merville

## PONT-SCORFF

Mercredi 17h/19h30 au centre-ville

## PORT-LOUIS

Samedi matin au centre-ville Grande Rue  
Nocturne le mardi soir l'été

## PLOEMEUR

Mercredi et dimanche matin à Place Falquerhocentre-ville

## PLOEMEUR LOMENER

Lundi matin à Place Gustave Le Floc'h  
Nocturne Lomener ou Le Courégantou  
Fort-Bloqué en été le jeudi

## QUÉVEN

Jeudi soir juillet et août de 16h à 19h  
Place Toulouse au centre-ville

## RIANTEC

Mercredi matin de 8h30 à 12h30

## VANNES

Mercredi et samedi matin  
Place des Lices centre-ville



## BAUD | Randoprose

Randonnées poétiques et contemplatives. Sortie nature. Circuit de 5 km (2h) sur différentes communes, avec des pauses pour contempler la nature et écouter ses poèmes.

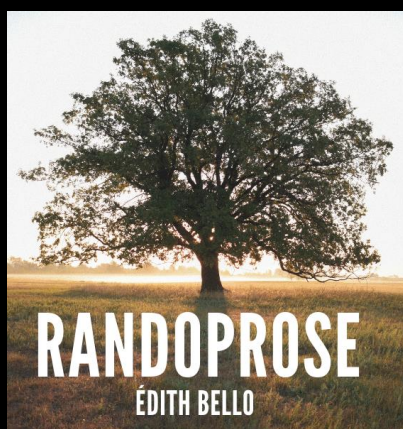
L'organisatrice, Edith BELLO, écrit des poèmes depuis l'âge de 10 ans, Flose est son nom de plume. Lors de ses randonnées poétiques, elle partage avec les participants son amour des mots et surtout son amour pour la nature, qui l'a inspirée de nombreux poèmes. Son premier recueil, *Écllosion*, a été publié en mars 2022, aux Editions les Mandarines. « Pour mettre de l'extraordinaire dans ma vie, Il me suffit d'aller marcher dans la nature... » L'extraordinaire est partout, ouvrons grands nos yeux !

10 Guergouet

☎ : 06 52 44 51 53

✉ : [randoprose@orange.fr](mailto:randoprose@orange.fr)

[www.randoprose.com](http://www.randoprose.com)



- Organisatrice de randonnées poétiques et contemplatives pour tout public
- Animatrice d'ateliers d'écriture et de lecture
- Auteure de poésies
- Coach de vie pour les femmes

📍 10 Guergouet 56150 BAUD

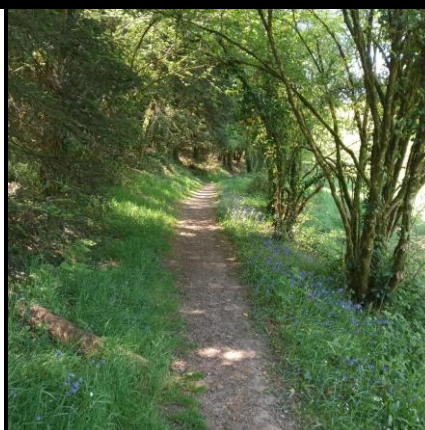
✉ [randoprose@orange.fr](mailto:randoprose@orange.fr)

☎ 06.52.44.51.53

📷 [lapoesiedeflose](https://www.instagram.com/lapoesiedeflose)

👤 Flose Bello

🌐 [www.randoprose.com](http://www.randoprose.com)



## BAUD | Le carton voyageur – Musée de la carte

Venez découvrir un musée unique en France et ancré dans la modernité afin de trouver des milliers de cartes postales à travers des jeux ludiques ainsi que de redécouvrir la Bretagne des années 1900 grâce à l'œil des photographes et des correspondances échangées. Une riche collection de plusieurs milliers de cartes postales de 1872 à aujourd'hui vous attend dans votre musée.

3 avenue Jean Moulin

☎ : 02 97 51 15 14

✉ : [lecartonvoyageur@mairie-baud.fr](mailto:lecartonvoyageur@mairie-baud.fr)

[www.lecartonvoyageur.fr/](http://www.lecartonvoyageur.fr/)





### BELLE-ÎLE EN MER | Une nature préservée

Du nord au sud, d'est en ouest, ses 85 km<sup>2</sup> de superficie font de Belle-Île la plus grande des îles du Ponant, et sans doute la plus étonnante aussi par la variété des décors qu'elle propose. Des dunes de sable fin de la plage de Donnant aux falaises sculptées de la pointe de Taillefer ou des Poulains, Belle-Île offre un spectacle remarquable, immortalisé par de nombreux artistes, peintres ou poètes: ici les Aiguilles de Port Coton se dressent face à l'Atlantique; là une colonie de mouettes tridactyles et de goélands argentés se joue des embruns; plus loin la Citadelle Vauban évoque une belle leçon d'architecture; et seul, face à l'immensité, l'artiste s'émerveille.

### BREST | Océanopolis Aquarium

A Brest, Océanopolis vous promet un tour du monde unique au cœur des océans. 10 000 animaux évoluant dans des environnements tempéré, polaire et tropical, une biodiversité surprenante, des aquariums aux couleurs fascinantes... Océanopolis, une journée exceptionnelle riche en découvertes et en émotions !

Port de Plaisance du Moulin Blanc

☎ : 02 98 34 40 40

✉ : [oceanopolis@oceanopolis.com](mailto:oceanopolis@oceanopolis.com)

[www.oceanopolis.com](http://www.oceanopolis.com)



### CARNAC | Thalasso et Spa Resort

Carnac Thalasso vous propose des forfaits cure 100% bio orientés santé, forme, beauté, minceur ou détente. Entre océan et salines, venez vous ressourcer pour une heure, une journée, un week-end ou un long séjour, avec ou sans hébergement. Penser pour votre plaisir, l'équipement avec accès illimité au spa marin et à l'espace fitness et forme vous offre la meilleure des prestations détente. Un encadrement d'experts attentionnés vous apporte tout le professionnalisme nécessaire à un séjour réussi pour des sensations profondes de bien-être et de vitalité.

4 avenue de l'Atlantique

☎ : 02 97 52 53 54

✉ : [carnac@thalazur.fr](mailto:carnac@thalazur.fr)

[www.thalasseo.com](http://www.thalasseo.com)



# Orpi Excursions & activités

## CARNAC | Menhirs

Les sites mégalithiques de Carnac gardent encore une grande part de mystère et impressionnent les petits et grands. Partez à la découverte d'un monument unique au monde! Les alignements de Carnac sont accessibles en visite libre d'octobre à mars. Certaines parties peuvent rester inaccessibles si la protection ou l'entretien des sites le nécessite.

D'avril à septembre, afin de préserver le patrimoine, seules des visites conférences payantes vous permettent d'entrer à l'intérieur des sites. Les visites sont organisées par le Centre des Monuments Nationaux. Les chiens sont interdits dans les sites (sauf chiens d'aveugles). Les visites sont également adaptées aux personnes à mobilité réduite.

Le Méneac

Maison Des Mégalithes

☎ : 02 97 52 29 81 ou [www.menhirs-carnac.fr](http://www.menhirs-carnac.fr)



## CARNAC | Forêt Adrénaline

16 parcours de + de 230 ateliers, accessibles dès 2 ans.

Le Hahon

☎ : 02 90 84 00 20

✉ : [carnac@foretadrenaline.com](mailto:carnac@foretadrenaline.com)

[www.foretadrenaline.com/carnac/](http://www.foretadrenaline.com/carnac/)



## CANOË-KAYAK

CLÉGUER / PONT-SCORFF\* ☎ : 07 66 00 20 55

GUIDEL PLAGE ☎ : 02 97 32 89 39

INZINZAC-LOCHRIST ☎ : 02 97 36 09 27

PLOEMEUR ☎ : 06 63 04 56 47

QUIMPERLÉ ☎ : 02 98 39 24 17

\*Si vous venez séjourner quelques jours du côté de Pont-Scorff ou de Cléguer, et que vous souhaitez découvrir le Scorff d'une autre façon, pourquoi ne pas essayer en canoë ? Eh oui, c'est possible avec le CKALC. Cette association vous propose effectivement la location de canoë et de paddle pour partir en balade sur les eaux calmes du Scorff. Attention, pour s'y rendre il faudra réserver car les départs se font en fonction des marées. Il vous suffit de vous rendre à la Base nautique de Cléguer et vous serez ensuite pris en charge. Si le départ ne se fait pas au même endroit, les gens de l'association vous emmèneront sur le lieu de rendez-vous. Pour info : la promenade de 10 km dure entre 2h30 et 3h. Prévoyez votre pique-nique. Les enfants de moins de 8 ans pourront également participer mais devront être accompagnés de 2 adultes.

✉ : [canoekayak.cleguer.al@free.fr](mailto:canoekayak.cleguer.al@free.fr)



# Orpi Excursions & activités



## GÂVRES | École de Kite surf

1. You Kite, Rue du Polygone

☎ : 06 41 90 01 05

[www.you-kite.com](http://www.you-kite.com)

2. Dream de glisse, Plage de Gâvres

☎ : 06 74 59 27 96

✉ : [revedeglisse@gmail.com](mailto:revedeglisse@gmail.com)

[www.ecole-kitesurf-quiberon.fr](http://www.ecole-kitesurf-quiberon.fr)



## GUIDEL-PLAGES | YOUSURF École de surf

1 place du bas Pouldu - Le Belvédère

☎ : 06 83 16 50 08

✉ : [contact@yousurf.fr](mailto:contact@yousurf.fr) ou [yousurf.fr@gmail.com](mailto:yousurf.fr@gmail.com)

[www.yousurf.fr/](http://www.yousurf.fr/)

## GUIDEL-PLAGES | Paintball et Quad

**RANDONNÉE QUAD** : venez découvrir en famille ou entre amis l'arrière-pays guidé. Nos randonnées guidées en quad se déroulent sur chemins et routes. Elles sont à caractère non sportif et accessibles à tous. Pour la conduite permis A ou B obligatoire, passager gratuit (à partir de 6 ans en rando 1h, 9 ans en rando 2h).

**PAINTBALL** : osez-vous défier vos proches, amis ou collègues sur les différents scénarios ludiques que vous proposera notre animateur (4 terrains disponibles), **PAINTBALL Adulte** dès 12 ans, **PAINTBALL SOFT** dès 8 ans (avec des lanceurs et des billes adaptées).

Fun et adrénaline garantis !!

*Ouvert toute l'année sur réservation*

### SSP PAINTBALL & QUAD

- Quad : résidence Le Belvédère

- Paintball : LD Kerdrien

☎ : 06 61 75 29 86 ou 06 60 89 52 10

✉ : [contact@ssp-location.com](mailto:contact@ssp-location.com)

[www.ssp-location.com](http://www.ssp-location.com)





### GUIDEL-PLAGES | Labyrinthe Ker ar C'Hoari

En juillet et août, le parc Ker ar C'hoari accueille petits et grands pour 3h d'activités ludiques dans un environnement idéalement situé entre terre et mer : 5 hectares de labyrinthes de maïs à parcourir, des structures gonflables, des jeux en bois et de plein air à partager à 2 ou à plusieurs. Parc familial garanti 100% plaisir. Sur place, en supplément : boissons, glaces... Aire de pique-nique, parking gratuit (non surveillé) et toilettes à disposition. *Ouvert tous les jours juillet/août de 11h à 19h (sauf intempéries)*

LD Kerdrien

☎ : 07 81 05 11 30

✉ : [contact@kerarchoari.com](mailto:contact@kerarchoari.com)

[www.kerarchoari.com](http://www.kerarchoari.com)



© Yvan ZEDDA

### GUIDEL-PLAGES | Odalys Bien-être

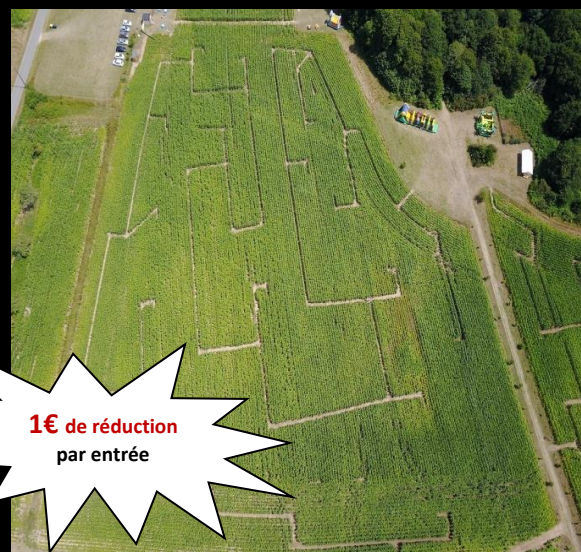
Odalys Bien-être, un établissement de 120m<sup>2</sup>, a reçu le label d'excellence SPAS de France et vous fait profiter de son expertise dans l'une de ses cinq cabines où des rituels pour le visage et pour le corps vous attendent. Une équipe d'esthéticiennes professionnelles à vos petits soins, vous propose des soins Phytomer. Cette marque conjugue ses connaissances de l'océan, de la science et de la beauté pour formuler des cosmétiques de haute performance.

La route Côtière

☎ : 02 97 32 33 29

✉ : [spa.guidel@odalys-vacances.com](mailto:spa.guidel@odalys-vacances.com)

[www.odalys-vacances.com/](http://www.odalys-vacances.com/)



**1€ de réduction**  
par entrée

### GUIDEL-PLAGES | Base nautique

En été, faites le plein de sensations sur le plan d'eau abrité à l'embouchure de la Laïta.

Une formule : la séance de 1h30 en dériveur ou catamaran à partir de 8 ans.

Centre nautique de Guidel

Contact pour réserver : Capitainerie de Guidel

☎ : 02 97 05 99 92

☎ : Centre Nautique de Kerguelen : 02 97 33 77 78

✉ : [nautisme@sellor.com](mailto:nautisme@sellor.com)

[www.sellor-nautisme.fr/activite/guidel/116](http://www.sellor-nautisme.fr/activite/guidel/116)

# Orpi Excursions & activités

## GUIDEL | Mini-golf de la Laita

Unique dans la région. Venez-vous détendre en famille ou entre amis. Parcours de 18 trous sur un terrain arboré à deux pas de la plage.

A proximité de la galerie marchande

☎ : 06 78 46 55 40 (Guy Picaut)

✉ : [mini-golf-guidel@orange.fr](mailto:mini-golf-guidel@orange.fr)



©Thomas DEREGNIEAUX

## HENNEBONT | Haras National

A quelques minutes de Lorient, la ville d'Hennebont recèle bien de trésors : traversée par la rivière du Blavet, cette cité médiévale est une porte d'entrée sur le réseau des canaux de Bretagne. Le Haras National, partie intégrante de l'histoire d'Hennebont depuis plus de 160 ans, est un lieu historique et prestigieux, reconnu comme l'un des berceaux des imposants chevaux de trait breton. Un programme riche et varié pour toute la famille.

rue Victor Hugo

☎ : 02 97 89 40 30

✉ : [paraccueil-haras@sellor.com](mailto:paraccueil-haras@sellor.com)

[www.haras-hennebont.fr](http://www.haras-hennebont.fr)

## HENNEBONT | Conteuse

Des contes et des histoires qui s'écoutent, avec le paysage qui défile à pied ou en bateau. Tout public.

Les marches contées ont lieu un jour par semaine aux vacances scolaires, sur deux circuits : un en forêt à Hennebont, et un autre sur la plage à Plouhinec, avec des histoires différentes au fil des saisons.

Les croisières contées se font à bord du Korriganez (superbe tjalk de 1907), pour au moins 6 personnes (12 maxi), à la demi-journée toute l'année (circuit fluvial sur le Blavet), et à la journée en été (aller-retour

☎ : 06 79 96 53 25

✉ : [uriell@la-conteuse-uriell.fr](mailto:uriell@la-conteuse-uriell.fr)

[www.la-conteuse-uriell.fr](http://www.la-conteuse-uriell.fr)



# Orpi Excursions & activités

## **HENNEBONT** | Promenade en calèche ou « bain de forêt »\*<sub>sur site</sub>

"Venez-vous accorder un moment de détente, au son des pieds des chevaux de trait breton en famille ou en groupe.

Le centre Ar Maner, labellisé "Ecole française d'attelage" vous propose :

- des journées découvertes de l'attelage sous forme de bon cadeau, validité 1 an, sur réservation (4h de découverte) ... bon cadeau original et pédagogique
- des promenades en calèche pour tous (voiture PMR, avec un toit), au départ du Haras National d'Hennebont....Visite du haras et du parc avec ses arbres remarquables ....le ralentissement, la convivialité seront au rendez-vous".

Ar Maner Formation attelage, traction animale, prestations hippomobiles  
Haras National d'Hennebont

Alice Bodet - Rémy Raison ☎ : 06 23 48 42 98

✉ : [armaner@hotmail.fr](mailto:armaner@hotmail.fr)

[www.attelagearmaner.com](http://www.attelagearmaner.com)



## **INZINZAC-LOCHRIST** | West Wake Park

"West park : télési, aquapark, laser game et paddle, Découvrez nos nouveautés 2022! Le West Park vous fait découvrir le télési nautique dès 8 ans, l'aquapark et ses structures gonflables sur l'eau dès 6 ans et en 2022. Enfin la terrasse vous permettra de profiter d'une vue dégagée sur le plan d'eau et d'une carte de bar & restauration sucrée/salée."

Le rudet

✉ : [contact@westwakepark.fr](mailto:contact@westwakepark.fr)

[www.westpark.bzh](http://www.westpark.bzh)



## **LA GACILLY** | Maison Yves Rocher

Musée immersif

L'été sont proposées des animations dans le jardin botanique.

Le Moulin – Le Bout du Pont

☎ : 02 99 08 37 36

✉ : [contact@maisonyvesrocher.com](mailto:contact@maisonyvesrocher.com)

[www.maisonyvesrocher.fr](http://www.maisonyvesrocher.fr)



@Emmanuel Berthier



## **LANDAUL** | Land aux Lutins

Parc de loisirs

Branzého

☎ : 06 77 56 74 66

[www.land-aux-lutins.fr](http://www.land-aux-lutins.fr)

# Orpi Excursions & activités



## LANESTER | Cinéma CGR

Rue Gustave Zede, Za de Manebos

☎ : 0 892 68 85 88

✉ : [cgr.lanester@cgrcinemas.fr](mailto:cgr.lanester@cgrcinemas.fr)

[www.cgrcinemas.fr/lanester/](http://www.cgrcinemas.fr/lanester/)

## LANESTER | Patinoire du Scorff

800 m<sup>2</sup> de glace qui vous attendent...

262 rue Djibaou

☎ : 02 97 81 07 83

✉ : [scorff@ucpasl.com](mailto:scorff@ucpasl.com)

[www.ucpa.com/centres-sportifs/patinoire-scorff](http://www.ucpa.com/centres-sportifs/patinoire-scorff)



**Location de patins**

offerte soit **5.70 €**

l'entrée

au lieu de 8.70 €

## LANESTER | La Tyrolienne

rue Charles de Borda

☎ : 07 84 10 04 90

✉ : [parlatyrolienne@gmail.com](mailto:parlatyrolienne@gmail.com)

[www.latyrolienne56.com](http://www.latyrolienne56.com)



⇒ Vente de la billetterie individuelle avec une remise de **2€ par rapport au tarif public.**

⇒ Famille **2 adultes et 3 enfants** une remise de **15€ est consentie.**





# Orpi Excursions & activités

## LANESTER | Bowling & Laser Blades

rue Gustave Zede, Za de Manebos

☎ : 02 97 81 30 18

✉ : [contact@metropolis-lanester.com](mailto:contact@metropolis-lanester.com)

[www.lanester.myblades.fr](http://www.lanester.myblades.fr)



**5€ à valoir en tickets de jeux**



## LARMOR-PLAGE | Kasino

Le Kasino vous offre un espace inégalé dédié aux jeux, aux loisirs et aux plaisirs de la table. Un parc de 125 machines à sous dernière génération vous attend. Passez une soirée inoubliable à notre espace Bar Brasserie avec animation musicale tous les week-ends.

Dégustez les spécialités du chef dans le restaurant le A, le tout en profitant d'une vue exceptionnelle sur l'océan. Roulette anglaise, Black Jack, Ultimate poker, Jeux de tables électroniques, machines à sous...

24 boulevard de Port-Maria

☎ : 02 97 11 07 77

✉ : [contact@kasinolarmorplage.com](mailto:contact@kasinolarmorplage.com)

[www.kasino.bzh](http://www.kasino.bzh)



## LARMOR-PLAGE | Séquoia

**Centre de bien-être** : lieu social où il fait bon vivre, où l'on prend du temps pour soi, du temps avec les autres, du temps pour se (re)trouver, pour respirer.



17 boulevard Jean Monnet

☎ : 02 97 12 00 50

✉ : [contact@sequoiabienetre.fr](mailto:contact@sequoiabienetre.fr)

[www.sequoiabienetre.fr](http://www.sequoiabienetre.fr)

Instagram : @sequoia\_bien\_etre

Facebook : @sequoiabienetre



S  $\Xi$  Q U O I A  
Bien-être

## Orpi Excursions & activités



©Yvan ZEDDA

### LARMOR-PLAGE | Centre nautique de KERGUELEN

Situé à Larmor-Plage, c'est le spot idéal pour les activités nautiques !

Voile, plongée, kayak, puddlé et supports foil, en formule stage, location ou cours particulier selon vos envies ! à partir de 4 ans.

Ouvert 9h30 à 12h et 13h30 à 18h

Parc Océanique Kerguelen

☎ : 02 37 33 77 78

✉ : [nautisme@sellor.com](mailto:nautisme@sellor.com)

[www.sellor-nautisme.fr](http://www.sellor-nautisme.fr)

### LE GUERNO | BRANFÉRÉ parc animalier et botanique & PARCABOUT

Ici, la nature est chez elle. Le temps d'une journée, détendez-vous dans le cadre paisible et verdoyant du parc. Une immersion qui replace l'homme au cœur du monde sauvage, à la rencontre de plus de 1500 animaux originaires des 5 continents, y compris des espèces menacées que Branféré s'efforce de protéger. Animations incontournables, le spectacle d'oiseaux en vol libre, les présentations animalières et le parcours ludique de filets suspendus dans les arbres.

Lien pour commander vos billets : <https://branfere.qweekle.com/shop/branfere/ticketing?type=ticket&lang=fr>



Parc animalier et botanique  
Parcabout® - École de la Nature

☎ : 02 97 42 94 66

✉ : [contact@branfere.com](mailto:contact@branfere.com)

[www.branfere.com](http://www.branfere.com)



Code promo  
ORPIIMMO  
10% sur le plein tarif  
non daté

# Orpi Excursions & activités

## LORIENT et son agglo | PHOTOGRAPHE

« Nous savons à quel point les grands moments de vie, mais aussi les petits bonheurs du quotidien sont importants, que ces souvenirs pour vous, mais surtout pour vos enfants, auront tellement d'importance ...

**Notre kiff / notre leitmotiv / ce qu'on adore :** retranscrire par nos images votre histoire, votre complicité, vos émotions !

**Notre mission :** mettre en valeur votre famille, vos enfants, votre couple, vous...

Nous sommes là pour vous accompagner dans la construction de vos souvenirs, ceux qui traverseront le temps, ceux que vous serez fiers de transmettre, le tout dans une ambiance 100% pur bonheur et fous rires garantis.

Nous prenons le temps avec chacun d'entre vous, c'est pourquoi nous recevons uniquement sur rendez-vous dans notre studio photo sur Larmor-Plage, tout près de Lorient. »

20 rue de Penfret à LARMOR-PLAGE

☎ : 02 97 37 40 36

✉ : [contact@sonia-lorec-photographe.com](mailto:contact@sonia-lorec-photographe.com)

[www.sonia-lorec-photographe.com/](http://www.sonia-lorec-photographe.com/)



**Sonia Lorec**  
*Votre photographe préférée*

sonia@sonia-lorec-photographe.com  
02 97 37 40 36  
20, rue de Kerpape - 56260 Larmor Plage  
[www.sonia-lorec-photographe.com](http://www.sonia-lorec-photographe.com)



## LORIENT | Adopt un boat

Adopte un Boat est un service qui vous permet d'utiliser un bateau à moteur à l'année, sans l'acheter et sans aucune contrainte liée à la possession.



Nos bateaux sont haut de gamme, très récents et entretenus par notre atelier spécialisé. Pour naviguer, il vous suffit de réserver sur notre application et de prendre possession du bateau pour la journée.

☎ : 02 97 37 06 24

✉ : [contact@adopteunboat.fr](mailto:contact@adopteunboat.fr)

[www.adopteunboat.fr](http://www.adopteunboat.fr)

## Orpi Excursions & activités

### LORIENT et son agglomération | Les sucreries de Locmi

Passionnée et douée, Céline vous propose des cours de pâtisserie « petits biscuits » et/ou réalise des commandes personnalisées événementielles (anniversaire, baby-shower ou thème de votre choix). Également, achats possibles dans les magasins dépositaires comme City Market à LARMOR.

☎ : 06 98 75 01 60 ou ✉ : [contact@lessucreriesdelocmi.bzh](mailto:contact@lessucreriesdelocmi.bzh)

Facebook : [www.facebook.com/lessucreriesdelocmi.fr](https://www.facebook.com/lessucreriesdelocmi.fr)

Instagram : [@les.sucreries.de.locmi](https://www.instagram.com/les.sucreries.de.locmi)



### LORIENT | MOMENT FOOT

**FCL** : Le Football Club de Lorient est un club de football français, fondé en 1926 à Lorient. Longtemps amateur, le club tente l'aventure professionnelle dans les années 1970, sans parvenir à monter en première division, jusqu'à ce qu'un dépôt de bilan mette un terme aux ambitions du club. En 1991, alors qu'il évolue en troisième division, le club fait une nouvelle fois appel à Christian Gourcuff. Il accompagne alors le FC Lorient vers le professionnalisme avec entre autres une première promotion dans l'élite, obtenue en 1998. Le club sera relégué la saison suivante puis retrouvera la Ligue 1 en 2001, année où Christian Gourcuff quitte le club. Lorient connaîtra à nouveau la relégation en 2002 malgré une victoire en Coupe de France et une finale en Coupe de la Ligue. Gourcuff revient chez les Merlus en 2003 et installe durablement le club en Ligue 1, où il évolue de 2006 à 2017.

Le FCL a repris sa place en ligue 1 depuis la saison 2020-2021.

**BOUTIQUE OFFICIELLE DU FCL** : 35 rue du Port

**STADE DU MOUSTOIR** : rue du Tour des Portes

(Ouvert les jours de match)

☎ : 02 97 35 27 00

✉ : [g.jouanno@fclweb.fr](mailto:g.jouanno@fclweb.fr)

[www.fclweb.fr/](http://www.fclweb.fr/)



©Thomas DEREGNIEAUX

# Orpi Excursions & activités



## LORIENT | Festival Interceltique

Le Festival Interceltique de Lorient a lieu début août. Chaque édition accueille artistes et festivaliers pour 10 jours et 10 nuits au cœur de la ville de Lorient, capitale mondiale de l'Interceltisme !

rue Pierre Guergadic

☎ : 02 97 21 24 29

✉ : [festival@festival-interceltique.bzh](mailto:festival@festival-interceltique.bzh)

[www.festival-interceltique.bzh](http://www.festival-interceltique.bzh)



© Jean-Noël LEVEQUE



© Jacques MULLER



© Mickaël LE STRAT



© Michel LE TENIER



© Michel LE TENIER

**LORIENT | Base des sous-marins**

La base de sous-marins de Keroman, est un complexe de bunkers de la Seconde Guerre mondiale, situé à Lorient (Bretagne, France). Elle occupe l'extrémité de la presqu'île de Keroman, dans la rade de Lorient et donne sur le golfe de Gascogne. Elle prend le nom de base de sous-marins « ingénieur général Stosskopf » en 1946.

Construite entre 1941 et 1944 par l'Allemagne nazie pendant l'Occupation, elle est alors destinée à abriter les 2<sup>e</sup> et 10<sup>e</sup> flottilles de U-boote de la Kriegsmarine, tout en s'inscrivant dans le dispositif du mur de l'Atlantique. Sa présence est la cause de la destruction de la ville de Lorient par les avions britannique et américaine en janvier et février 1943, puis de la reddition tardive de la Poche de Lorient le 10 mai 1945.

La base sous-marine est récupérée par la Marine nationale après le conflit et sera utilisée jusqu'en 1997 comme base de sous-marins. Géré par la Marine dans le cadre du développement du programme de SNLE français, et pour la création de constructions navales à base de matériaux composites, le site est consacré depuis lors à des activités civiles dont le pôle d'activité est centré sur le domaine maritime.

Depuis la fin des années 1990, le site est reconverti en un pôle nautique spécialisé dans la plaisance et la course au large. Il accueille par ailleurs un centre d'affaires tourné vers le monde maritime, un musée aménagé dans le sous-marin *Flore*, ainsi que la Cité de la Voile Éric Tabarly.

Le complexe est composé de trois bunkers, Keroman I, II et III, de deux Dom-Bunkers situés dans l'espace du port de pêche de Keroman, ainsi que d'un bunker situé à Lanester, sur les rives du Scorff.

☎ : 02 97 65 5656

✉ : [flore@sellor.com](mailto:flore@sellor.com)

[www.lorientlabase.fr](http://www.lorientlabase.fr)



©Tony Esnault-LBST



©Tony Esnault-LBST



©Xavier DUBOIS - LBST

**LORIENT | L'Enclos du Port**

Construite pour la première fois en 1737 sur l'emplacement du réservoir, la tour de la découverte est détruite à deux reprises par la foudre en 1751 et 1784. En 1786, elle est réédifiée sur la colline du Fauedic par l'architecte Philippe Guillois qui la dote alors d'un paratonnerre.

Il s'agit d'une tour de guet permettant de signaler l'approche des navires et de surveiller d'éventuelles manœuvres de contrebande sur les côtes de l'Île de Groix. Également appelée tour de reconnaissance ou tour des signaux, elle est équipée au cours du XX<sup>ème</sup> siècle d'une coupole qui abrite un projecteur de signalisation permettant des communications optiques entre les établissements maritimes de LORIENT. (Dans le parc proche du Péristyle)



Xavier DUBOIS - LBST



©Emmanuel LEMEE - LBST

**LORIENT | Cité de la Voile - Éric Tabarly**

Le parcours de visite de la Cité de la Voile vous place au cœur de l'aventure océanique. Vous plongez dans l'univers de la voile et de la course au large grâce à des concepts modernes et interactifs : nombreuses manipulations, films, espace jeux enfants 3-6 ans, cinéma dynamique 4D, espace consacré à Éric Tabarly... Émotions et sensations pour toute la famille ! De nombreuses animations ludiques et dynamiques complètent la visite pendant les vacances scolaires, et l'été, les enfants passent également à la navigation sur l'eau, sur Optimist !

En option à la visite : sortie en mer sur un voilier avec un skipper ou découverte guidée du 1er pôle international de course au large et des bateaux de course.

TyRoll... Élansez-vous du haut de la Tour des vents de la Cité de la Voile pour une descente en tyrolienne au-dessus de l'eau ! 350 mètres (la longueur du câble) de sensations garanties à 80 km/h !

☎ : 02 97 65 56 56

✉ : [info@sellor.com](mailto:info@sellor.com)

[www.citevoile-tabarly.com/fr](http://www.citevoile-tabarly.com/fr)



## Excursions & activités



### **LORIENT** | Balade en Gyropode

Après une formation de quelques minutes, partez avec votre accompagnateur pour une heure de découverte du Pays Lorientais : Hennebont, Lorient, Port-Louis, Larmor-Plage et vivez des sensations nouvelles de déplacement avec le Gyropode segway ! Ecologique et ludique, accessible à tous à partir de 14 ans.

Celtic Submarine Quai A, 1 rue Honoré d'Estienne d'Orves

☎ : 06 81 11 57 53

✉ : [info@bretagnegyropode.com](mailto:info@bretagnegyropode.com)

### **LORIENT et son agglo** | Key Largo

Croisière privée « une journée en mer! »

Larguez les amarres pour une croisière entre amis ou en famille à bord de Key Largo. Grâce au confort de cette élégante vedette, aux lignes chics et discrètes, vous vivrez une journée hors du temps. A partir des ports de **LOCMIQUÉLIC, LARMOR, LORIENT** ou **PORT LOUIS** votre slow navigation débutera par la découverte de la rade, la Passe de la citadelle de Port Louis, suivie de la traversée vers l'île de Groix. Embarquement dans l'un des ports de la rade de votre choix.

A un mouillage de rêve, un déjeuner à base de produits locaux vous sera servi. Après-midi détente, promenade sur l'île, baignade ou paddle selon vos envies !

En fin d'après-midi, vous débarquerez avec des souvenirs mémorables d'une journée riche d'émotions. A la demande, différentes formules tout au long de l'année.

Christian TURRINI | ☎ : 06 85 70 16 50

✉ : [christian@keylargo.bzh](mailto:christian@keylargo.bzh)

[www.keylargo.bzh](http://www.keylargo.bzh)





## LORIENT | Maison de la Mer – Espaces des sciences

### CIRCUITS PORTUAIRES

Des visites pour petits et grands au cœur des ports pour explorer la richesse des activités maritimes de la rade de Lorient avec un médiateur.

- La marée du jour, le port de pêche de Keroman
- La rade aux 3 000 navires
- Secrets de navires, l'aire de réparation navale de Keroman

Parcours ouverts pendant les vacances scolaires mais aussi à l'année pour les rendez-vous événements et groupes.

### EXPLO'R@DE

Une carte interactive pour découvrir en toute autonomie la rade de Lorient et reconnaître les éléments du paysage !

A télécharger gratuitement

Réservation des visites auprès de Lorient Bretagne Sud

Tourisme: [www.reservation.lorientbretagnesudtourisme.fr/visites-guidees.html](http://www.reservation.lorientbretagnesudtourisme.fr/visites-guidees.html)

☎ : 02 97 84 78 00

✉ : [accueil@lorient-tourisme.fr](mailto:accueil@lorient-tourisme.fr)

[www.maisondelamer.org](http://www.maisondelamer.org)



## PLEUVEN | Faune Océan

Le temps d'une journée, embarquez avec Faune Océan et partez à la découverte de la grande faune du large. Au programme : dauphins, oiseaux marins, poissons-lunes...

Nos navires sont spacieux et adaptés à l'observation. Une mini-conférence sur les cétacés et les oiseaux marins est proposée à bord. Les observations sont commentées par un guide naturaliste. A l'issue de la sortie, un compte-rendu photo est mis en ligne sur le site internet.

Départ au choix depuis Port-Navalo, Locmariaquer, Lorient et Port-Louis

22 Hent Lesquidic

☎ : 06 21 49 44 14

✉ : [info@fauneocean.fr](mailto:info@fauneocean.fr)

[www.fauneocean.fr](http://www.fauneocean.fr)



Une  
réduction  
de 5%



## PLOEMEUR | Le Poisson Volant

Parc aventure et loisirs : à 2 km de la mer, à 2 km du bourg, venez découvrir en famille les 13 parcours dans un cadre très marin !...

13 Lieu-dit Douar Gwen

☎ : 06 80 24 05 06

✉ : [lorient@experiapark.com](mailto:lorient@experiapark.com)

[www.poissonvolant.net/](http://www.poissonvolant.net/)

3€ de remise  
par entrée sauf  
prix déjà remisés

## **PLOEMEUR | Océanis**

### Centre Aquatique

La piscine de Ploemeur est un lieu de convivialité à venir découvrir en famille ou entre amis permettant de combiner activité physique et moment de détente.

boulevard François Mitterrand

☎ : 02 97 86 41 00

✉ : [aoceanis@ploemeur.net](mailto:aoceanis@ploemeur.net)

[www.horaires-piscine.info/horaires-piscine-de-loceanis-a-ploemeur/](http://www.horaires-piscine.info/horaires-piscine-de-loceanis-a-ploemeur/)



## **PLUMELIN-LOCMINÉ | Kingoland**

**Le parc d'attractions** unique en Morbihan est situé à Plumelin 35mn de Lorient. Venez-vous amuser en famille, entre amis. Vous pourrez profiter de plus de 40 attractions pour tous les âges. Grand huit, bateau pirate, maison hantée, chaises volantes et circuits de voiture pour adultes et enfants, ciné 6D, bateaux tamponneurs, jeux aquatiques et d'autres nouveautés...

**Pondigo**

☎ : 02 97 54 70 60

✉ : [info@kingoland.com](mailto:info@kingoland.com)

[www.kingoland.com](http://www.kingoland.com)

## **PONT-SCORFF | Parc zoologique**

Pierre Thomas, son créateur, a su faire de ce site l'un des fleurons en Bretagne où chacune et chacun possèdent des souvenirs. Aujourd'hui, le zoo a été repris par Sébastien Musset, à la tête du projet Breizh Park

Kerruisseau

☎ : 02 97 59 54 33

✉ : [contact@lesterresdenatae.fr](mailto:contact@lesterresdenatae.fr)

[www.lesterresdenatae.fr](http://www.lesterresdenatae.fr)



**1 entrée enfant offerte pour 2 adultes achetées pour les 8 premiers clients cf avec agence ORPI**



Venez parcourir les Terres de Nataé, lors d'un voyage à travers le monde. Découvrez de nombreuses espèces animales menacées, dont la préservation et le bien-être constituent la raison d'être des Terres de Nataé, et le cœur des valeurs que nous souhaitons incarner et partager.



©Thibault PORIEL - LBST

**PORT-LOUIS | Base Nautique**

A l'entrée de la rade, au pied de la Citadelle, la base nautique propose en période de vacances scolaires, des activités voile & kayak en stage ou à la location. Dès 4 ans.

quai de la Pointe

☎ : 02 97 82 18 60

✉ : [nautisme@sellor.com](mailto:nautisme@sellor.com)

[www.sellor-nautisme.fr](http://www.sellor-nautisme.fr)

**PORT-LOUIS | Citadelle**

**Musée de la Compagnie des Indes**

Le musée de la Compagnie des Indes est le musée d'art et d'histoire de la ville de Lorient, bénéficiant de l'appellation Musée de France. Situé dans la citadelle de Port Louis, il évoque l'histoire des grandes compagnies de commerce des XVIIe et XVIIIe siècles. Maquettes des vaisseaux, porcelaines de Chine, cotonnades indiennes sont autant de témoignages de cette incroyable épopée maritime.

avenue du Fort de l'Aigle

☎ : 02 97 82 56 72

✉ : [port-louis@musee-marine.fr](mailto:port-louis@musee-marine.fr)

[www.musee-marine.fr](http://www.musee-marine.fr)

**PORT-LOUIS | Lorient Passion Pêche**

Sylvain Garcia, moniteur guide professionnel de pêche propose :

- Sorties pêche sportive en bateau, dans le cadre unique offert par la Rade de Lorient, l'Île de Groix ou la Ria d'Étel.
- Observation de dauphins et de cétacés
- Promenade en mer (Tour de l'Île de Groix)

☎ : 07 63 09 41 64

✉ : [sylvain@lorient-passion-peche.com](mailto:sylvain@lorient-passion-peche.com)

[www.lorient-passion-peche.com](http://www.lorient-passion-peche.com)

**QUIBERON | Séjour Thalasso**

Le centre de thalassothérapie de Quiberon est renommé depuis sa création en 1964. L'institut vous invite à un voyage au bout du monde, dans un nouvel écrin, baigné de lumière et dressé face à l'océan. Loin de l'agitation du continent, à l'extrémité de la presqu'île de Quiberon en Bretagne, faites l'expérience de l'évasion absolue.

boulevard Louison Bobet

☎ : 01 76 49 10 10

✉ : [H0562-RE@sofitel.com](mailto:H0562-RE@sofitel.com)

[www.thalasseo.com](http://www.thalasseo.com)

**QUIMPER | Parc Odet Loisirs**

A 15mn de Quimper, dans un cadre vallonné et paysagé autour d'un plan d'eau, venez vivre une journée d'amusement en famille sur les 7 hectares de parc. Au programme, piscines à balles, montagnes molles, trampolines, pont de singe, tyroliennes de 175m au-dessus de l'eau, filets et cabanes dans les arbres ainsi qu'un labyrinthe végétal de 1km.

☎ : 02 98 59 18 25

✉ : [odet.loisirs@wanadoo.fr](mailto:odet.loisirs@wanadoo.fr)

KerrunMoustoir à 29370 ELLIANT

[www.odetloisirs.com/](http://www.odetloisirs.com/)



**10% de remise**  
sur la facture



Tarif adulte **12.50 €**  
au lieu de 14 €

Tarif enfant **6.70 €**  
au lieu de 8€

©PoulFetan

**QUISTINIC | Le Village de Poul-Fetan**

Voyagez au cœur de la Bretagne du XIXème siècle ! Poul-Fétan est un village entièrement restauré, retraçant la vie quotidienne des paysans.

☎ : 02 97 39 51 74

✉ : [accueil@poul-fetan.bzh](mailto:accueil@poul-fetan.bzh)

[www.poul-fetan.bzh](http://www.poul-fetan.bzh)



©Thibault PORIEL - LBST

## GÂVRES

LA TAVERNE ⇒ 31 rue du Débarcadère

☎ : 02 97 82 47 54

✉ : [lataverne.gavres@gmail.com](mailto:lataverne.gavres@gmail.com)

## GUIDEL

LES PIEDS DANS L'EAU ⇒ 6 rue du Bas Pouldu

☎ : 02 97 32 84 85

✉ : [corentin.bouguennec@gmail.com](mailto:corentin.bouguennec@gmail.com)

[www.lespiedsdansleau-guidel.fr](http://www.lespiedsdansleau-guidel.fr)

## HENNEBONT

LA MEDINA ⇒ 22 bis Place Maréchal Foch

☎ : 02 97 88 76 12

✉ : [caitline.robert56@gmail.com](mailto:caitline.robert56@gmail.com)

AU JARDIN DES SENS ⇒ Place du Calvaire

☎ : 02 97 36 21 44

✉ : [contact@aujardindessens.fr](mailto:contact@aujardindessens.fr)

[www.aujardindessens.fr](http://www.aujardindessens.fr)

## LARMOR – PLAGES

### BEST WESTERN

LES RIVES DU TER ⇒ 15 boulevard Jean Monnet

☎ : 02 97 35 33 50

✉ : [restaurant.rivesduter@hotels-meraude.com](mailto:restaurant.rivesduter@hotels-meraude.com)

[www.lesrivesduter.com](http://www.lesrivesduter.com)

LE « A » KASINO ⇒ 24 boulevard du Port-Maria

☎ : 02 97 11 07 77

✉ : [contact@kasinolarmorplage.com](mailto:contact@kasinolarmorplage.com)

[www.larmorplage.kasino.bzh/](http://www.larmorplage.kasino.bzh/)

LES MOUETTES ⇒ Rue de Rennes

☎ : 02 97 65 50 30

✉ : [direction@lesmouettes.com](mailto:direction@lesmouettes.com)

[www.lesmouettes.com](http://www.lesmouettes.com)



Un **kir** offert à  
chaque convive

Un **apéritif**  
offert à chaque  
convive

*Remise applicable sur présentation de la plaquette ou contrat ORPI*

## LARMOR-PLAGE

LE TOUR DU MONDE ⇒ Port du Kernevel

☎ : 02 97 65 54 18

[www.tourdumondelorient.com](http://www.tourdumondelorient.com)

## LORIENT

PAPY JOE ⇒ 3 place Jules Ferry

☎ : 09 81 07 05 10

✉ : [bellon.simon56@gmail.com](mailto:bellon.simon56@gmail.com)

[www.papyjoe.com/](http://www.papyjoe.com/)

L'ARISTIDE ⇒ 29 rue Auguste Nayel

☎ : 02 97 21 32 20

✉ : [contact.aristide.lorient@gmail.com](mailto:contact.aristide.lorient@gmail.com)

[www.aristide-brasserie-lorient.com/](http://www.aristide-brasserie-lorient.com/)

BASILIC & CO ⇒ 29 cours de la Bôve

☎ : 02 97 30 33 37

✉ : [communication@basilic-and-co.com](mailto:communication@basilic-and-co.com)

[www.basilic-and-co.com/restaurants/pizzeria-lorient/](http://www.basilic-and-co.com/restaurants/pizzeria-lorient/)

L'ALHAMBRA ⇒ 1 place Jules Ferry

☎ : 02 97 21 15 57

✉ : [lalhambra@orange.fr](mailto:lalhambra@orange.fr)

[www.lalhambra-lorient.fr/](http://www.lalhambra-lorient.fr/)

## LOMENER

MOULIN VERT ⇒ 1 quai Gilles Gahinet

☎ : 02 97 82 94 92

✉ : [communication@le-moulin-vert.fr](mailto:communication@le-moulin-vert.fr)

[www.le-moulin-vert.fr/](http://www.le-moulin-vert.fr/)

LE VIVIER ⇒ 9 rue Beg-Er-Vir

☎ : 02 97 82 99 60

✉ : [info@levivier-lomener.com](mailto:info@levivier-lomener.com)

[www.levivier-lomener.com](http://www.levivier-lomener.com)

## PORT-LOUIS

LE CASINO BEACH - LA GRANDE PLAGE

Rue de Fort de l'Aigle - Promenade Grande Plage

☎ : 02 97 82 20 95 et 02 97 05 19 72

✉ : [christelleven@orange.fr](mailto:christelleven@orange.fr)

[www.restaurantlagrandeplage.com/](http://www.restaurantlagrandeplage.com/)



Boisson soft ou sirop ou soda offert pendant le repas



Un kir ou un Ricard offert à chaque convive



*Remise applicable sur présentation de la plaquette ou contrat ORPI*

## PORT-LOUIS

IL PIRATA ⇒ 44 Grande rue

☎ : 02 97 82 16 76

✉ : [guillevic.b@wanadoo.fr](mailto:guillevic.b@wanadoo.fr)

LA REINE SUZETTE ⇒ 6 Grande rue

☎ : 02 97 82 57 71

✉ : [penvern.isabelle@orange.fr](mailto:penvern.isabelle@orange.fr)

LE B ⇒ 18 B rue de Locmalo

☎ : 02 97 82 48 41

✉ : [contact@le-b.bzh](mailto:contact@le-b.bzh)

[www.lebistroy.fr/](http://www.lebistroy.fr/)

AVEL VOR ⇒ 25 rue de Locmalo

☎ : 02 97 82 47 59

\*1 étoile au Guide Michelin

✉ : [contact@restaurant-avel-vor.com](mailto:contact@restaurant-avel-vor.com)

[www.restaurent-avel-vor.com](http://www.restaurent-avel-vor.com)

## QUIMPERLÉ

LA RAFFINERIZ ⇒ 4 place Carnot

☎ : 07 69 07 17 29

✉ : [bricet.flecher@hotmail.fr](mailto:bricet.flecher@hotmail.fr)

## RIANTEC

LA SCALA ⇒ 49 rue de Kerdurand

☎ : 02 97 33 86 29

L'ARDOIZEN ⇒ 27 rue de la Madeleine

☎ : 02 22 21 44 32

✉ : [restaurant@lardoizen.com](mailto:restaurant@lardoizen.com)



Un **apéro** offert pour tout repas à chaque convive



Un **kir** offert à chaque convive



Un **apéritif maison** offert à chaque convive



**Accompagnement au choix** offert soupe ou riz ou ou salade de choux à chaque convive



**Remise applicable sur présentation de la plaquette ou contrat ORPI**



# Un lieu où boire un verre...



**LARMOR-PLAGE** | La Villa Margaret  
 Villa Margaret, Port Kernével  
 ☎ : 09 53 16 37 79  
 ✉ : [contact@lavillamargaret.com](mailto:contact@lavillamargaret.com)

**LARMOR-PLAGE** | L'Optimist  
 Port de Plaisance de Kernével  
 ☎ : 02 97 84 61 82  
 ✉ : [loptimist.pavillon@gmail.com](mailto:loptimist.pavillon@gmail.com)



©Martine LE PEVEDIC



**LORIENT** | The WestPort Inn  
 2 place PoligMontjarret  
 ☎ : 09 67 17 76 57  
 ✉ : [contact@thewestportinn.fr](mailto:contact@thewestportinn.fr)  
[www.thewestportinn.fr](http://www.thewestportinn.fr)

**LORIENT** | Café Du Port  
 52 rue du Port  
 ☎ : 02 97 88 75 28  
 ✉ : [cafeduportlorient@gmail.com](mailto:cafeduportlorient@gmail.com)  
[www.lecafeduport.com](http://www.lecafeduport.com)



**PLOEMEUR FORT-BLOQUÉ** | Le Petit Baigneur  
 38 boulevard de l'Océan  
 ☎ : 02 97 32 70 59  
 ✉ : [sarl.cats1@gmail.com](mailto:sarl.cats1@gmail.com)

**PORT-LOUIS** | La Dame Blanche  
 Café / Salon de thé / Librairie  
 35 Grande rue  
 ☎ : 02 97 82 45 11  
 ✉ : [contact@la-dameblanche.fr](mailto:contact@la-dameblanche.fr)  
[www.la-dameblanche.fr](http://www.la-dameblanche.fr)



**10% de remise sur  
 sur la librairie**

**Remise applicable sur présentation de la plaquette ou contrat ORPI**





**BELLE-ÎLE | Les Dunes de Donnant**  
Propriété du Conservatoire du Littoral, l'Anse de Donnant surnommée la « plage des surfeurs » est située sur la côte dite « sauvage » de Belle-Île. L'action combinée de la houle et du vent est à l'origine de la géomorphologie actuelle des rivages et de la richesse des paysages : les rochers, constitués principalement d'une roche schisteuse d'âge précambrien sont très déchiquetés, inspirant d'ailleurs de nombreux peintres célèbres dont Monet.

**GÂVRES | Grande Plage**  
Face à l'océan, au sud, la Grande Plage s'étire sur des kilomètres, plage de baigneurs, activités nautiques de juillet à août, kayak, voile et catamaran. C'est une plage familiale, et surveillée du 1<sup>er</sup> juillet au 31 août.



**GROIX | Tahiti Beach**  
Cette superbe plage de sable fin se nomme ainsi en raison de la couleur turquoise des eaux qui la bordent, comme en Polynésie Française, et également en raison de la richesse de ses fonds marins, qui ne manquent pas d'attirer les plongeurs. Attention toutefois, bordée de falaises la plage de Tahiti Beach reste difficile.

**GUIDEL-PLAGE | Plage du Loch**  
La plage du Loch, est une plage fréquentée toute l'année des surfeurs, le spot accueille régulièrement des compétitions. La baignade est autorisée et surveillée en juillet et août.





**LARMOR-PLAGE | Kerguelen**

Offrant un point de vue splendide sur l'île de Groix, la plage de Kerguelen, longue d'1,6km offre une eau de baignade d'excellente qualité. Elle est dans le berceau d'un des plus grands centres nautiques d'Europe où vous pourrez pratiquer de nombreuses activités (voile, kayak, paddle) et assister à des compétitions. Avec deux postes de garde, l'endroit est parfaitement surveillé.

**LARMOR-PLAGE | Port-Maria**

A proximité des restaurants et de sa promenade, la plage de Port-Maria est au centre de toutes les activités. Les enfants pourront profiter du club de plage. Des toilettes et des douches sont à disposition. Accès aux personnes à mobilité réduite. Les animaux ne sont pas acceptés. Parking et arrêt de bus proches et il y a une bibliothèque de plage. Plage surveillée du 1<sup>er</sup> juillet au 31 août.



**LARMOR-PLAGE | Toulhars**

Plage familiale bordée d'une promenade piétonnière aménagée. Accès aux personnes à mobilité réduite. Lieu de rendez-vous des amateurs de Beach Volley. Des toilettes et des douches sont à disposition, les animaux ne sont pas acceptés. Proche d'un arrêt de bus. La plage est surveillée du 1<sup>er</sup> juillet au 31 août.



©Emmanuel LEMEE - LBST - Plage de Toulhars

**PLOEMEUR | Fort-Bloqué**

Cette grande plage de sable fin, à proximité des campings et de l'étang de Lannenec, attire de nombreux baigneurs en période estivale. Le point passion plage propose la location et cours particuliers pour s'initier à la voile et aux sports de glisse. A marée basse, vous pourrez faire le tour du fort datant du 18<sup>ème</sup> siècle, aujourd'hui privé, qui a donné son nom « Fort Bloqué ».



©Emmanuel LEMEE

# Orpi Nos plages



## **PLOEMEUR** | Lomener

La Plage de Port Fontaine-Lomener est un lieu de loisir à découvrir pendant vos vacances lors d'un séjour près de Ploemeur. Ce site est très apprécié des touristes passant dans la région

## **PLOEMEUR** | Le Pérello

Jolie crique de sable blanc à l'abri du vent, exposée sud, appréciée pour la transparence de son eau. Plage familiale.

Des toilettes (dont 1 WC accès aux personnes à mobilité réduite) et des douches sont à disposition. Point d'eau potable. Les animaux ne sont pas acceptés. Plage surveillée en juillet et août de 13h à 19h



## **PORT-LOUIS** | Grande Plage

Plage familiale exposée sud face à l'île de Groix et protégée par les remparts.

A deux pas de la Citadelle et de ses musées. Parking, jeux pour enfants, parc multisports à proximité.

Plage surveillée du 1<sup>er</sup> juillet au 31 août.

## **RIANTEC** | Côte-Rouge

Plage familiale située dans la petite mer de Gâvres. Parking à proximité. Balade, baignade ou pêche à pied. Le midi ou le soir, n'hésitez pas à pique-niquer.

C'est toujours très agréable.



# Orpi Offices de tourisme

☎ : 02 97 84 78 00

[www.lorientbretagnesudtourisme.fr](http://www.lorientbretagnesudtourisme.fr)

**BREIZHBOX®** 270  
Détendez-vous : on s'occupe de tout !

 <b>89€</b>	 <b>159€</b>	 <b>219€</b>	 <b>299€</b>
--	---	---	---



**GUIDEL**  
13 place de Polignac



**GROIX**  
Port-Tudy

Remise de **5€** pour  
commande d'une  
Breizhbox sur  
[www.breizh-box.fr](http://www.breizh-box.fr) avec  
le code promo **ORPI22**



**HENNEBONT**  
Place Maréchal Foch



**LARMOR-PLAGE**  
Avenue Charles de Gaulle



**LORIENT**  
45 bis bd CosmaoDumanoir



**PLOEMEUR**  
11 rue de Kervam



**PORT-LOUIS**  
17 avenue Marcel Charrier



**RIANTEC**  
Place de la Mairie

**BELZ | AU PETIT PRINCE**

Boulangier Pâtissier Chocolatier

Retrouvez-les aussi sur les villes de :

AURAY

CARNAC

LOCOAL- MENDON

BAUD

PLUVIGNER

☎ : 07 68 56 92 15 ou 02 55 59 05 86

✉ : [pro@aupetitprince.fr](mailto:pro@aupetitprince.fr)<https://aupetitprince.fr/fr/>

**Remise de -10% sur  
l'ensemble du magasin.**  
Offre non cumulable avec les  
offres en cours



**« Vainqueurs du meilleur pâtissier  
Les professionnels en 2019 »**

« Ils l'ont fait. La chocolaterie Au Petit Prince de Pluvignera remporté la saison 2019 du *Meilleur pâtissier*, lundi 10 juin 2019, sur M6. Ce sacre, ils le doivent en partie à leurs racines. Car durant toute l'émission, ils n'ont cessé de jouer la carte de la Bretagne. En finale, nous sommes tombés sur un gâteau à faire avec de la pomme, se rappelle Maëlig Georgelin. Naturellement, on a pensé à un Saint-Honoré aux pommes avec un caramel breton.



# Orpi Acheter un souvenir ou un cadeau!

## KERVIGNAC | LA LORIENTAISE

Biscuiterie

Kermours

☎ : 02 97 76 02 09

✉ : [lalorientaise@yahoo.fr](mailto:lalorientaise@yahoo.fr)

[www.biscuiterielalorientaise.com](http://www.biscuiterielalorientaise.com)



## KERVIGNAC | TY PRODUCTEURS

Charcutier traiteur

zone Artisanale Baigno

☎ : 02 97 87 83 28

✉ : [typroducteurscommandes@orange.fr](mailto:typroducteurscommandes@orange.fr)

[www.facebook.com/typroducteurs/](http://www.facebook.com/typroducteurs/)



## LANESTER | FABRIQUE DE STYLE

Ameublement, décorations, idées cadeau, souvenirs...

rue Rouget de Lisle

☎ : 02 97 81 27 81

✉ : [lanester@fabriquedestyles.com](mailto:lanester@fabriquedestyles.com)

[www.fabriquedestyles.com/](http://www.fabriquedestyles.com/)



5% de remise  
sur votre  
facture

## LANESTER | BUT

Ameublement et électroménager

rue du 19 mars 1962

☎ : 02 97 76 86 86

[www.but.fr/magasins/047/But-Lorient.html](http://www.but.fr/magasins/047/But-Lorient.html)



10% sur votre  
facture hors 1<sup>er</sup> prix  
et promotion. Mise  
à dispo d'un  
véhicule 2h dès  
500€ d'achat et  
d'un concepteur

## LARMOR-PLAGE | CITY MARKET

Supérette avec produits locaux  
Livraison à domicile

7 place Notre Dame

☎ : 02 97 65 44 22

✉ : [citymarket.larmorplage@gmail.com](mailto:citymarket.larmorplage@gmail.com)

[www.citymarket.webador.fr](http://www.citymarket.webador.fr)



10% de remise  
dès 30€ d'achat  
à la boucherie



⇒ C'est ici pour récupérer votre bouteille de cidre

Remise applicable sur présentation de la plaquette ou contrat ORPI



# Acheter un souvenir ou cadeau !

## LORIENT | LA TRINITAINE

Biscuiterie

8 rue du Port

☎ : 02 97 64 29 97

✉ : [lorient@latrinitainedistribution.com](mailto:lorient@latrinitainedistribution.com)

[www.latrinitaine.com](http://www.latrinitaine.com)



## LORIENT & LANESTER & BELZ | VILLA FLORALE

Fleurs naturelles, séchées, déco

### LORIENT

57 cour de Chazelles

☎ : 02 97 37 22 66

27 rue de Monistrol

☎ : 02 97 21 52 32

185 rue du Colonel Muller

☎ : 02 97 89 39 98

### LANESTER

72 avenue Ambroise Croizat

☎ : 02 87 37 46 97

### BELZ

2 rue Gutenberg

☎ : 02 87 37 46 97



**10%**  
sur les 5 magasins  
hors transmissions  
florales et promotions  
en cours

✉ : [contact@villaflorale.fr](mailto:contact@villaflorale.fr)  
[www.villaflorale.fr/](http://www.villaflorale.fr/)



**Remise applicable sur présentation de la plaquette ou contrat ORPI**



# Acheter un souvenir ou cadeau !

## LORIENT | QUAND LES FILLES S'EN MELENT

Boutique de décoration / ameublement

56 rue du port

☎ : 02 97 21 02 61

✉ : [glfsm56@orange.fr](mailto:glfsm56@orange.fr)



## LORIENT | CENTRE GAYATRI

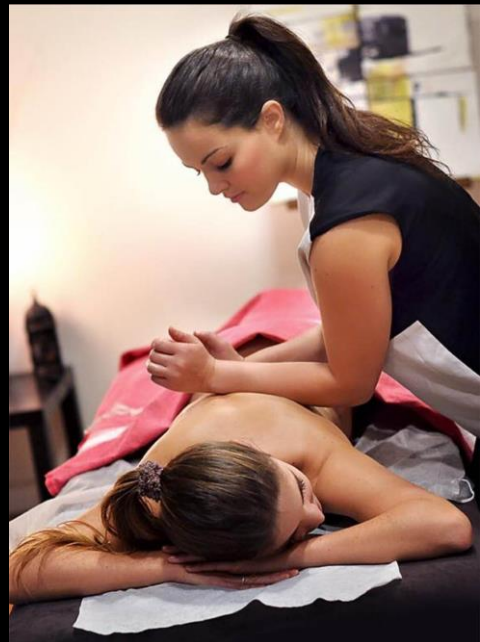
Bien-être & massages

Se déplace à domicile

☎ : 06 37 43 56 61

✉ : [centregayatri@gmail.com](mailto:centregayatri@gmail.com)

[www.centregayatri.com](http://www.centregayatri.com)



**Remise applicable sur présentation de la plaquette ou contrat ORPI**





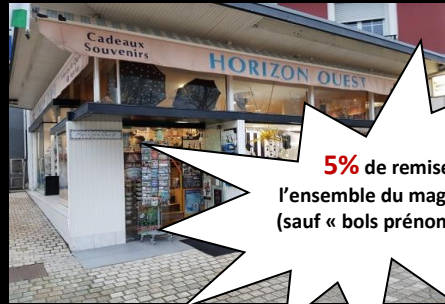
# Acheter un souvenir ou cadeau!

## LORIENT | HORIZON OUEST

Boutique de cadeaux

12 place Jules Ferry

☎ : 02 97 21 06 50



**5%** de remise sur l'ensemble du magasin (sauf « bols prénoms »)

## LORIENT | BOTANIC

Jardinerie

1 rue du Verger

☎ : 02 97 83 53 83

✉ : [botanic.lorient@gmail.com](mailto:botanic.lorient@gmail.com)

[www.botanic.com/nos-magasins/botanic-lorient/lrn.html](http://www.botanic.com/nos-magasins/botanic-lorient/lrn.html)



**-20%** sur un article de votre choix hors promotion, matériel à moteur, croquettes, librairie. Non cumulable, non remboursable

## PLOEMEUR | BISCUITERIE DU FORT-BLOQUE

Pâtisserie

19 boulevard de l'Océan

☎ : 02 97 05 97 42

✉ : [contact@biscuiteriedufortbloque.com](mailto:contact@biscuiteriedufortbloque.com)

[www.biscuiteriedufortbloque.com](http://www.biscuiteriedufortbloque.com)



**5%** sur toute la gamme de gâteaux produite par la biscuiterie

## PORT-LOUIS | L'ÉCHAUGUETTE

Épicerie fine & cave à vin

Grande rue

☎ : 02 97 85 39 75

✉ : [contact@lechauguette.fr](mailto:contact@lechauguette.fr)

[www.lechauguette.fr](http://www.lechauguette.fr)



**1 sachet de 100g de thé offert**



pour récupérer votre bouteille de cidre

## PORT-LOUIS | LA CITADELLE

Biscuiterie & Épicerie fine

105 route de Locmalo

☎ : 02 97 89 94 80

✉ : [biscuiterie.citadelle@orange.fr](mailto:biscuiterie.citadelle@orange.fr)

[www.biscuiteriedelacitadelle.bzh](http://www.biscuiteriedelacitadelle.bzh)



## **HENNEBONT** | BOULANGERIE ROBERT

20 avenue de la République

☎ : 02 97 85 50 59

✉ : [cameleonrobert@free.fr](mailto:cameleonrobert@free.fr)



## **GUIDEL-PLAGE** | CHEZ JULIE

15 place du Bas Pouldu Bât Res Quai 152

☎ : 02 97 56 26 68

✉ : [sagotalex1979@gmail.com](mailto:sagotalex1979@gmail.com)



## **LANESTER** | BOULANGERIE BARA

475 rue Dominique Arago

☎ : 02 97 30 56 26

✉ : [clickandcollectbara@gmail.com](mailto:clickandcollectbara@gmail.com)



## **LARMOR-PLAGE** | LA BOUL'ANGE

2 rue du beau-rivage

☎ : 02 97 33 67 89

✉ : [laboulangelarmor@yahoo.fr](mailto:laboulangelarmor@yahoo.fr)



**1 viennoise** offerte  
pour tout achat d'une  
baguette festive

## **LORIENT** | L'IMAGINAIRE

1 rue de la Patrie

☎ : 02 97 30 89 37

✉ : [boulangerie.imaginaire@orange.fr](mailto:boulangerie.imaginaire@orange.fr)



**5%** de remise

## **PLOEMEUR** | LE STER

18 place de l'Église

☎ : 06 78 65 27 88

✉ : [contact@lesterlepatissier.com](mailto:contact@lesterlepatissier.com)



## **PORT-LOUIS** | BOULANGERIE DENIGOT

9 Grande rue

☎ : 02 97 82 46 89

✉ : [mickael.denigot@orange.fr](mailto:mickael.denigot@orange.fr)



**1 spécialité**  
bretonne individuelle  
offerte pour tout achat

## **RIANTEC** | LA BRIOCHE DU RIANT

31 rue de Kerdurand

☎ : 02 97 81 77 73

✉ : [smgorrity@hotmail.com](mailto:smgorrity@hotmail.com)



*Remise applicable sur présentation de la plaquette ou contrat ORPI*

# Orpi Spécialités bretonnes



**Le Kouingamann** : gâteau, spécialité régionale de Douarnenez en Bretagne. En breton, kouign signifie « gâteau » ou « brioche » et amann, « beurre ».



**Les galettes bretonnes** : La crêpe bretonne est un plat traditionnel. Devenue particulièrement renommée en France et ailleurs, elle est également servie dans des crêperies, nature ou garnie d'ingrédients divers, salée ou sucrée suivant la recette de base.



**Les galettes de Pont-Aven** : Fines galettes riches en beurre et en saveur. Les galettes de Pont Aven accompagnent délicieusement un thé ou un café, une salade de fruit ou une coupe glacée.



**Le far breton** : Le far est une recette de Bretagne proche du clafoutis dont il existe plusieurs variantes. La plus connue est celle avec des pruneaux



**La galette saucisse** : Le "*hot-dog breton*", un élément majeur de la gastronomie bretonne. Un en-cas composé d'une saucisse de porc grillée, roulée dans une galette de sarrasin froide.



**Les palets bretons** : Au-delà de la galette fine de Pont-Aven, il y a le palet breton. Lui, il fait 15 mm d'épaisseur et son goût prononcé de beurre lui donne toute sa saveur.

# Orpi Spécialités bretonnes



**Le cidre breton** : Les boissons bretonnes sont aussi très nombreuses, et parmi les plus connues, on pense évidemment au cidre breton (une bonne « bolée » avec des crêpes ou des galettes, quoi de plus traditionnel ?!)



**Le chouchen** : Le chouchen (qu'on trouve aussi parfois sous l'appellation d'hydromel) est une boisson alcoolisée (d'environ 14° en moyenne) au goût de miel et parfois aromatisée avec d'autres parfums.



**Les fraises de Plougastel** : C'est l'un des plus jolis coins de Bretagne, au bord de la rade de Brest, qui approvisionne depuis plus d'un siècle l'Europe de fraises et de confitures. Et la "Fête des fraises", le 2<sup>ème</sup> dimanche de juin, est un événement incontournable.

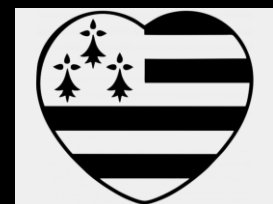


## **Le caramel beurre salé :**

Spécialité gastronomique souvent considérée comme typique de la Bretagne. Friandise vendue dans les confiseries ou épiceries fines, notamment dans le Morbihan. Spécialité à succès, le caramel au beurre salé est maintenant décliné sous diverses formes (pâte à tartiner, caramel liquide).



**Le pâté Hénaff** : La fameuse boîte bleue et jaune de Pâté Hénaff fait partie de ces objets culte de la gastronomie et de l'identité bretonne.



## Numéros de téléphones utiles

**Samu : 15**

**Police/Gendarmerie : 17**

**Pompiers : 18**

**Toutes urgences : 112**

**Médecin de garde : 02 97 21 42 42**

**SOS Médecins : 02 97 21 42 42**

**Service pharmaceutique : 02 97 21 62 45**

**Dentiste de garde : 02 97 64 78 21**

**Centre hospitalier Bretagne-sud : 02 97 06 90 90**

**Clinique du Ter : 02 97 37 04 22**

**Clinique Mutualiste : 02 97 64 80 00**

**Centre antipoison de Rennes : 02 40 68 77 40**

